

農業部屏東農業科技園區同合農科商務會館

114 年度場地使用管理及收費標準

中華民國 114 年 1 月 13 日

農業部屏東農業科技園區同合農科商務會館

114 年度場地使用管理及收費標準

壹、客房營運項目

一、客房價格

單位：新臺幣(元)

項目	114 年定價(每間/每晚)			
館別／房型	床型	定價	公務員 (含退休公務員) 及眷屬	連續大假日 (不含春節)
雅緻豪華單人客房	一大床	5,600	2,600	3,400
溫馨商務雙床客房	兩大床	6,600	2,600	3,600
溫馨家庭四人客房	兩大床	8,000	3,600	4,200
歡樂親子房	一大床+榻榻米	8,600	4,800	5,800
和洋式客房	兩大床	8,800	4,400	5,400
豪華花園套房	一大床(KING SIZE)	16,000	5,200	6,200
備註	◎連續假日，連續假日最後一日視為平日。 ◎以上價格含早餐、稅金及服務費。 ◎本會館有提供大型包廂KTV、VR虛擬實境空間、多功能會議室、中式悅和桌菜餐廳。 ◎入住時間為當日16:00後，退房時間為翌日11:00前。 ◎依房型人數附贈中西自助式早餐。 ◎加人加價NT\$600，內含早餐及備品。 ◎提供客房網路免費使用。 ◎會館周邊景點近農業生物科技園區觀賞水族展示廳、六堆客家文化園區、勝利新村創意生活園區、屏東農業物產館、台灣原住民族文化園區。			

項目	114 年定價(每間/每晚)			
館別／房型	床型	定價	公務員 (含退休公務員) 及眷屬	連續大假日 (不含春節)
無障礙房	一大床	5,600	2,400	3,400
備註	◎服務對象：持有身心障礙手冊者。 ◎連續假日，連續假日最後一日視為平日。 ◎以上價格含早餐、稅金及服務費。 ◎本會館有提供大型包廂KTV、VR虛擬實境空間、多功能會議室、中式悅和桌菜餐廳、輕食套餐咖啡廳。 ◎入住時間為當日16:00後，退房時間為翌日11:00前。 ◎附贈中西自助式早餐。 ◎加人加價NT\$600，內含早餐及備品。 ◎提供客房網路免費使用。			

【註】客房圖片請參照附件 1。

二、客房電話收費

單位:新臺幣(元)

項目	114年定價
市內及國內長途電話	3/每分鐘
國際電話	收費依地點而定

三、公務人員一泊二食優惠專案

單位:新臺幣(元)

項目	一泊二食定價(每間/每晚)	備註
雅緻豪華單人客房	3,000	1、以上價格含稅、服務費及客房網路。 2、含早餐及晚餐各 1 客。
溫馨商務雙床客房	4,800	1、以上價格含稅、服務費及客房網路。 2、含早餐及晚餐各2客。 3、假日係指每週五及週六、放假之紀念日及民俗節日之前一天。

(一) 實施期間:114年1月1日至114年12月31日。

(註:此優惠專案不適用於農曆除夕夜至初四之午餐與晚餐、母親節前一天及母親節當天之午餐與晚餐、父親節之午餐與晚餐、西洋情人節晚餐、七夕情人節晚餐、萬聖節晚餐、感恩節晚餐、聖誕夜晚餐、聖誕節午餐與晚餐、跨年夜晚餐及元旦除夕之午餐與晚餐)

(二) 優惠對象:公教人員(含退休)及其眷屬,入住時需出示相關身分證明。

(三) 入住時相關身分證明如下:

- (1) 公教人員:服務機關識別證正本。
- (2) 退休公教人員:退休證正本。
- (3) 公教人員眷屬(限配偶、父母或子女):公教人員眷屬服務機關識別證影本及住宿眷屬本人之身分證或戶口名簿影本。
- (4) 退休公教人員眷屬:退休公教人員機關之退休證影本及住宿眷屬本人之身分證或戶口名簿影本。

貳、休閒設施營運項目

一、VA/AR 親子遊戲室

單位:新臺幣(元)

注意事項	114 年定價
◎以上費用皆以新台幣計，不需另加服務費。 ◎開放體驗時間：15:00-21:00 ◎活動採預約制，如需請預先提出申請。 ◎創意智慧積木區、VR 虛擬實境體驗、AR 紅外線偵測裝置等 ◎16 項以上數位科技設備。	100/位

【註】VA/AR 親子遊戲室圖片請參照附件 2。

二、VIP Room 貴賓廳

單位:新臺幣(元)

注意事項	114 年定價
◎費用皆以新台幣計，不需另加服務費。 ◎貴賓廳最多可容納8人。 ◎沙發座席、環繞影音套組及貴賓專屬吧檯。 ◎場地採預約制，如需請預先提出申請。	2,000/小時

【註】貴賓廳圖片請參照附件 2。

三、KTV 悅音廳

單位:新臺幣(元)

注意事項	114 年定價
◎費用皆以新台幣計，不需另加服務費。 ◎包廂最多可容納30人。 ◎KTV悅音廳設備以劇院型環繞重低音音響、獨立式投影布幕及沙發套組及木藝座席。 ◎場地採預約制，如需請預先提出申請。	2,000/小時

【註】KTV 悅音廳圖片請參照附件 2。

參、會議營運項目

一、場租價目表

單位:新臺幣(元)

場地	座位安排及人數 (最高座位數)			114 年定價		
	教室型	馬蹄型	分組 型	平日	假日/連續假日	夜間
				08:30-12:30/13:00-17:00	08:30-12:30/13:00-17:00	18:00-22:00
3F 小型會議室 (302 室)	45 以下	X	X	5,000	7,000	3,000
3F 小型會議室 (303 室)	45 以下	X	X	5,000	7,000	3,000
3F 小型會議室 (304 室)	45 以下	X	X	5,000	7,000	3,000
3F 中型會議室 (305 室)	80 以下	X	X	7,000	8,500	5,000
4F 國際會議室 (402室)	X	70 以下	X	8,000	10,000	6,000
4F 國際型會議廳 (403 室)	160 以下	階梯式無法進行調整		15,000	17,000	12,000
備註	◎會議室設備提供：無線麥克風*2、單槍投影機、電動投影布幕、中控台、報到桌、飲用水、白板。 ◎以上費用皆以新台幣計，不需另加服務費。 ◎訂金繳交金額依規定為場租總額之30%。如因會場佈置、會議活動造成會議室壁面毀損，須視毀損程度收取維修費用。 ◎會議活動免費停車位須視現場營業狀況提供。 ◎會場佈置時間為租用時段前30分鐘內免費。逾時使用半小時以上至一小時內加收該時段定價1/3；逾時一小時以上至兩小時以內加收該時定2/3；逾時二小時以上加收該時段原定價之費用。 ◎全館會議室全面禁帶外食，本會館有提供餐盒、茶點服務，若有需求請與現場或業務人員預訂。 ◎如有任何疑問，敬請來電洽詢，同合農科商務會館期待為您服務， 電話:08-7626866。					

【註】會議室圖片請參照附件 3。

二、會議專案

單位:新臺幣(元)

會議人數(位)	適用教室	114 年定價(每位/每天)
10-15	302 室、303 室、304 室	1,420
16-20	302 室、303 室、304 室	1,265
21-25	302 室、303 室、304 室	1,160
26-30	302 室、303 室、304 室	1,105
31-35	302 室、303 室、304 室	1,080
36-40	302 室、303 室、304 室	1,065
41-45	302 室、303 室、304 室	1,045
46-50	305 室、402 室	1,200
51-60	305 室、402 室	1,150
61-70	305 室、402 室	1,100
71-80	305 室、402 室	1,040
81 以上	403 室	985

專案內含以下項目：

- 1、當天會議場租(8:30-17:00)。
- 2、提供兩次茶點(咖啡/茶+點心)。
- 3、午餐乙客(自助餐、西式套餐或合菜，依會館用餐場地情形安排)。
- 4、會議室設備提供：無線麥克風*2、單槍投影機、電動投影布幕、中控台、報到桌、飲用水、白板。
- 5、免費優待停車時間為會議開始前 2 小時，至會議結束後的 2 小時以內為限。
(超過免費優待部分，由客方自費)

【註】公務機關可依活動預算，另行規劃專案。

三、住宿會議專案

單位:新臺幣(元)

會議人數(位)	適用教室	114 年定價(每位/每天)
10-15	302 室、303 室、304 室	3,600
16-20	302 室、303 室、304 室	3,550
21-25	302 室、303 室、304 室	3,500
26-30	302 室、303 室、304 室	3,450
31-35	302 室、303 室、304 室	3,400
36-40	302 室、303 室、304 室	3,350
41-45	302 室、303 室、304 室	3,300
46-50	305 室、402 室	3,250
51-60	305 室、402 室	3,200
61-70	305 室、402 室	3,150
71-80	305 室、402 室	3,100
81 以上	403 室	3,000

專案內含以下項目：

- 1、當天會議場租(8:30-17:00)。
- 2、提供兩次茶點(咖啡/茶+點心)。
- 3、午餐與晚餐各乙客(自助餐、西式套餐或合菜，依會館用餐場地情形安排)。
- 4、標準單人房住宿乙晚。登記住宿當天 16:00 以後，退房時間為隔天中午 11:00 前。
- 5、自助早餐乙客。
- 6、會議室設備提供：無線麥克風*2、單槍投影機、電動投影布幕、中控台、報到桌、飲用水、白板。

*免費優待停車時間為第一天會議開始前 2 小時，至第二天會議結束後的 2 小時以內為限(超過免費優待部分，由客方自費)。

【註】公務機關可依活動預算，另行規劃專案。

肆、餐廳營運項目
一、自助餐 Buffet
(一)一般期間餐價

單位:新臺幣(元)

項目	114 年定價		
	早餐	午餐、晚餐	
	周一至周日	周一至周五	週六、週日及例假日
大人(每位)	295+10%	555+10%	650+10%
兒童(每位)(6~12 歲)	150+10%	330+10%	400+10%
幼兒(每位)(5 歲以下)	115+10%	115+10%	115+10%
主廚私房套餐		295+10%	295+10%

【註】公務人員(含退休公務人員),使用自助餐,一張服務證可優惠10位免一成服務費(不含下列特殊節慶日)。

(二)假日下午茶價

單位:新臺幣(元)

項目	114 年定價
假日下午茶每週六及週日 14:30-17:00 (農曆除夕夜至初四不提供)	(1) 大人每位 470+10% (2) 兒童每位 280+10% (3) 幼兒每位 115+10%

【註】公務人員(含退休公務人員),使用自助餐,一張服務證可優惠10位免一成服務費(不含下列特殊節慶日)。

(三)特殊節慶活動餐價

單位:新臺幣(元)

項目	114 年定價
農曆除夕夜	(1) 大人每位 1,120+10% (2) 兒童每位 615+10% (3) 幼兒每位 115+10%
農曆春節初二	(1) 大人每位 1,030+10% (2) 兒童每位 540+10% (3) 幼兒每位 115+10%
農曆春節初一、初三至初五午餐與晚餐	(1) 大人每位 805+10% (2) 兒童每位 470+10% (3) 幼兒每位 115+10%
尾牙暨春酒 1 月 1 日至 3 月 31 日 (需保證 100 位以上)	每位 800 (含稅及服務費)
1. 母親節前一天及母親節當天午餐與晚餐 2. 父親節午餐與晚餐	(1) 大人每位 790+10% (2) 兒童每位 485+10% (3) 幼兒每位 115+10%
謝師宴活動 5 月 1 日至 7 月 31 日 (需保證 100 位以上)	每位 800 (含稅及服務費)
西洋情人節晚餐、七夕情人節晚餐、萬聖節晚餐、 感恩節晚餐、平安夜晚餐、聖誕節午餐及晚餐、 跨年夜(12/31)晚餐及元旦午餐與晚餐	(1) 大人每位 710+10% (2) 兒童每位 470+10% (3) 幼兒每位 115+10%

【註】自助餐 Buffet 圖片請參照附件 4。

二、森之悅咖啡廳、悅和餐廳及 KTV 悅音廳

(一)一般期間餐價

單位:新臺幣(元)

項目	114 年定價
飲料	120+10%起
主廚特製套餐	295+10%起

【註】公務人員（含退休公務人員）使用中式料理單點或簡式套餐，一張服務證可優惠 10 位免一成服務費（不含下列特殊節慶日）。

【註】主廚特製套餐圖片請參照附件 4。

(二)特殊節慶活動餐價

單位:新臺幣(元)

項目	114 年定價
農曆除夕夜至初四	(1) 中式桌菜 (8~10人) 10,000+10%起
母親節前一天及母親節當天午餐與晚餐、父親節午餐與晚餐、萬聖節與感恩節晚餐	中式桌菜10,000+10%起
謝師宴活動 5 月 1 日至 7 月 31 日	中式桌菜 8,000+10%起

(三)KTV 營業項目

單位:新臺幣(元)

項目	114 年定價
包廂價格	2,000/每小時
使用桌菜，可享受歡唱 3 小時 優惠另計(含稅及服務費)	9,600+10%起
KTV特殊節慶活動價，農曆除夕夜至初四午、晚餐	中式桌菜 (8~10人) 10,000+10%起

三、其他餐飲營運價目表

單位:新臺幣(元)

餐飲項目	114 年定價
自助午晚餐(獨立開廳,需保證 50 客以上)	800+10%
喜宴自助餐(獨立開廳,需保證 50 客以上)	1,000+10%
桌菜(每桌 10 位),壽宴、一般宴會、彌月皆適用	9,600+10%
喜宴桌菜(每桌 10 位),週一至週五	10,000+10%
喜宴桌菜(每桌 10 位),週末及例假日	12,000+10%
公務人員喜宴專案(每桌 10 位),週一至週五	10,000+10%
公務人員喜宴專案(每桌 10 位),週末及例假日	12,000+10%
會議專用午餐合菜(每桌 10 位)	5,000+10%
餐盒(每個)	180+10%
會議專用單點咖啡或紅茶(每杯)單一口味需訂購 10 杯以上	65+10%
會議專用每份點心,2 種組合中任選一種: (1) 2塊西點+1塊鹹點 (2) 1 塊西點+1 塊鹹點+1 片水果	85+10%
會議專用熱咖啡(每桶100杯)	4,800+10%
會議專用冰咖啡(每桶100杯)	4,800+10%
會議專用熱紅茶(每桶100杯)	4,400+10%
會議專用冰紅茶(每桶100杯)	4,400+10%
會議專用咖啡或紅茶+點心,每份點心,2種組合中任選一種: (1) 2塊西點+1塊鹹點 (2) 1 塊西點+1 塊鹹點+1 片水果	130+10%

【註】桌菜圖片請參照附件 4。

農業部屏東農業科技園區同合農科商務會館

會議場地租借使用須知

壹、會議場地保留與確認流程：

一、會議場地自保留日起一週內勘察場地並預付訂金，否則視同承租者未完成預訂之程序，放棄保留該場地，本會館有權將場地轉租於他人。

二、大型表演請填寫回傳「租用會議場地展示佈置安全事項聲明書」，並附活動企劃書一份。

三、繳交訂金相關規則如下：

(一) 訂金支付金額為全部場租之 20%。

(二) 已支付訂金，若因故必須取消會議(改期視同取消)：

1、會議舉行當天若發布陸上颱風警報，且臺北市府宣布停止上班及停止上課，當天會議若取消或改期，已繳交之訂金可保留日後使用或全額予以退回。

2、若其他因素取消或改期(含場佈日)：

(1) 若於會議舉行日前 3 個月通知者，已付之訂金可全額退還。

(2) 若於會議舉行日前 2 個月通知者，已付之訂金可退還全額 70%。

(3) 若於會議舉行日前 1 個月通知者，已付之訂金可退還全額 30%。

(4) 若於會議舉行日 1 個月內(含會議舉行日)通知者，則本會館將全額沒收已付之訂金。

四、承租者之活動因故取消、改期、異動內容或縮減原承租之範圍，應立即以書面通知本會館業務人員，否則將以原租賃內容，履行場租給付之義務。

貳、會場使用規定：

一、會議所需要之任何餐飲限由本會館提供，不可攜帶外食(含咖啡包或茶包等)。

二、嚴禁攜帶違禁品、易燃物、易爆炸物等危險物品進入本會館。

三、請自行保管個人之物品，本會館恕不負責任何保管及賠償責任。

四、會議舉行日若需佈置文宣海報等，需事先提出申請，並經本會館同意後方可張貼。本會除已規劃之地點外，嚴禁於任何區域之牆面進行黏、貼、釘、掛或放置任何佈置物等。若有任意張貼或佈置等，本會館有權將其撤除，若於撤除時不慎毀傷，本會館不負任何賠償責任。

五、承租者應於當天會議結束 30 分鐘內清理會場所有佈置物完畢。若逾期限，視同承租者放棄佈置物，本會館有權丟棄並不負任何賠償責任。

六、嚴禁使用任何特效物品，例如：爆竹、爆點(破)、碎彩紙、粉末狀物品、噴膠、煙霧、煙火等。

七、禁止任何活動於本會館租用場地範圍外散發宣傳品及進行促銷之活動。

八、租用本會館之前瞻廳及卓越堂，未經本會館現場工程人員許可，嚴禁自行操控任何設備，若造成毀損，承租者需照價賠償。

九、承租者及其承包商應自視需求投保相關保險，任何施工或活動進行中所造成財物損失及人員傷亡或不當影響等其他後果，概由承租者負責。

十、本會館除指定之地點得吸煙外，全面禁止吸煙、嚼食檳榔及舉行違反善良風俗之活動。

十一、會議期間承租者佈置之展覽品與相關設施請承租者妥善管理維護，本會館不負任何保管維護之責。

- 參、若活動內容與申請內容不符合者，本會館得視情節輕重要求承租者改善或停止活動，且已繳交之場地費用概不退還。
- 肆、場租等相關費用應於會議結束當天全額繳清。公務機關得以先簽單於活動結束後匯款。
- 伍、與會人員不得將自行車及機車恣意停放於人力學院周邊人行道，以避免有阻礙行人通行之情形發生。自行車及機車建議可停放位於辛亥路上之機車停車格內。
- 陸、本須知如有未盡事宜得隨時修正並公告之。

農業部屏東農業科技園區同合農科商務會館
租用會議場地展示佈置安全事項聲明書

親愛的客戶您好：

謝謝您承租本會館會議場地，為了讓您本次舉辦的活動美滿完善，並確保公共安全，以下事項務必請您配合！並請轉告承攬之包商為禱！

- 1、使用電梯搬運貨物時，請事先加設保護防墊，以避免損壞。
- 2、佈置舞臺，請事先鋪設地毯，勿直接接觸木地板，以避免外力損壞。
- 3、若有特殊燈光/音響之佈置，承租單位應於簽訂合約前，告知本會館相關人員。
並請自備發電機，發電機需於當日7:30前或19:00後，置放於指定位置。
- 4、於本會館內或外，請勿私自張貼海報、釘掛廣告物；前瞻廳與卓越堂會場內之牆面嚴禁任何張貼。佈置物請放置於指定地點。若另需張貼海報，請先知會工作人員。嚴禁使用雙面膠或泡綿膠。
- 5、請於簽訂合約前，就彩排或表演進行內容，與本會館相關人員溝通協調安排。如需噴乾冰，請事先告知現場工程人員，以免誤觸警報系統。嚴禁使用亮粉、煙火、紙片、拉炮、彩帶或具爆破性質之危險道具。
- 6、施工人員請穿著合適服裝，勿穿拖鞋、背心或打赤膊、赤腳。嚴禁於場內吸煙、嚼食口香糖與檳榔。
- 7、會場之器材設備，未經允許，請勿自行操控。
- 8、表演及會議進行時，主辦單位應事先做好安全事宜，以避免意外發生。
- 9、中場休息或茶點時間，請告知來賓降低音量，避免影響其他會議之進行。
- 10、使用場地時，請注意個人隨身物品，本會館不負任何保管責任。
- 11、會場內嚴禁攜帶任何飲食。
- 12、其他事項：
 - (1) 本會館嚴禁攜帶外食，若有餐飲需求，請事先通知相關人員，以利安排。
 - (2) 承租者若有損壞會館之器材、設施等，需依價賠償。
 - (3) 承租者若有未符合於上述內容且未經協調之事宜發生時，本會館將保有終止該行為或停止該物品之使用的權利。

以上若有未盡周詳之處，依本會館當日現場工作人員作業為準。



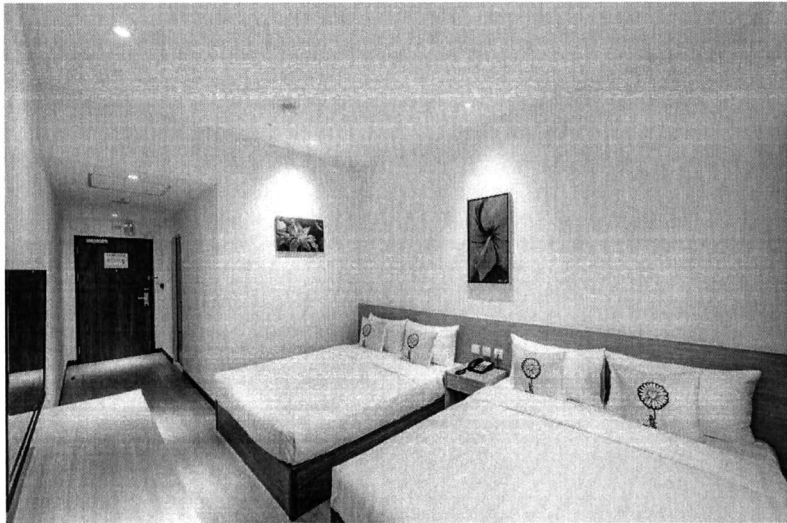
承租者簽名：_____

日期：中華民國 年 月 日

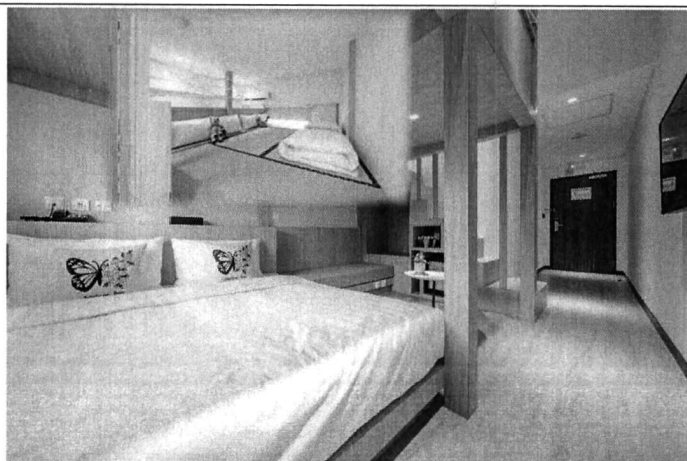
農業部屏東農業科技園區同合農科商務會館

地下停車場使用須知

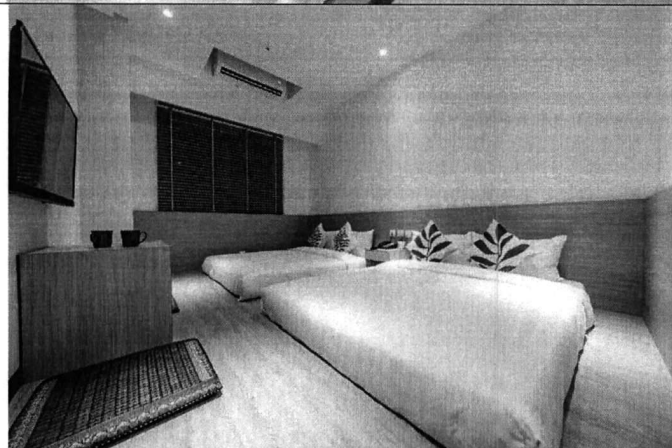
- 一、本停車場如有消費即享免費停車。
- 二、車輛應停放於指定之停車位內，並注意鎖好車門窗。
- 三、停車場僅供停車場地，不負保管及損壞賠償責任。
- 四、汽車之高度不得超過限高高度(2米)，超高車輛損毀場內設施者，將照價賠償。
- 五、停車種類及數量：小型車87格(含身心障礙者專用停車位2格)，機車停車格32格。
- 六、因進出或停放車輛不慎，導致損壞停車場設備或侵害他人生命、身體、財產權益時，不論故意或過失，均應負恢復原狀或賠償之責。
- 七、車內不得存放違禁及危險物品，並嚴禁在場內清洗車輛。
- 八、為防止竊盜，必要時應接受管理人員之檢查。
- 九、遇有空襲或緊急事件時，各停車場優先提供防空避難之用。
- 十、凡有違反停車之規定或違規之情事，將由停車場管理員貼示違規告知單，並拍照存檔。
- 十一、停車場僅供小型車輛及大型重型機車（紅牌550CC以上）停放，車輛及重型機車限高2公尺以內。
- 十二、大型重型機車應停放在汽車車位，收費費率完全比照小型汽車之費率收取。
- 十三、停車管理人員應檢查核對大型重型機車車主之行照與駕照，若有不符合規定之情形，一律不得停放。
- 十四、汽車及大型重型機車均不得停放或佔用身心障礙者之停車位。
- 十五、本須知如有未盡事宜，得隨時修正並公告之。

	客房營運項目
<p>雅緻豪華雙人客房14間</p>	
<p>溫馨商務雙人客房47間</p>	
<p>溫馨家庭四人客房35間</p>	

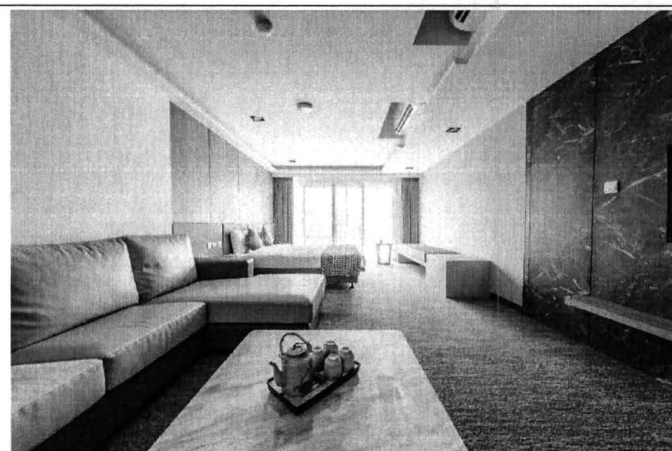
歡樂親子房(樓中樓)3間



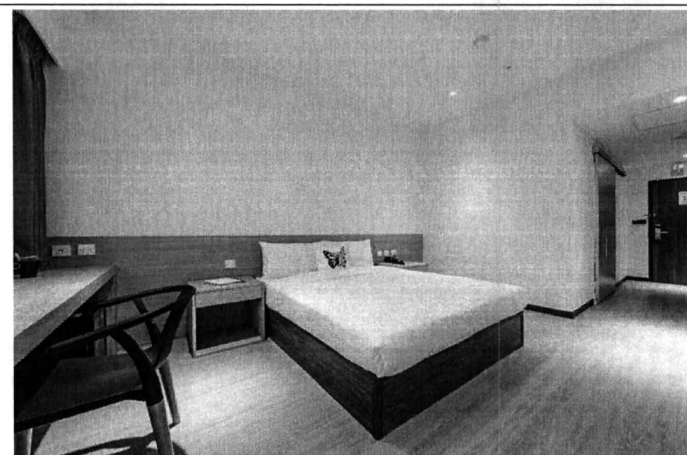
和洋式客房2間



豪華花園套房2間



無障礙客房 3 間



休閒設施營運項目

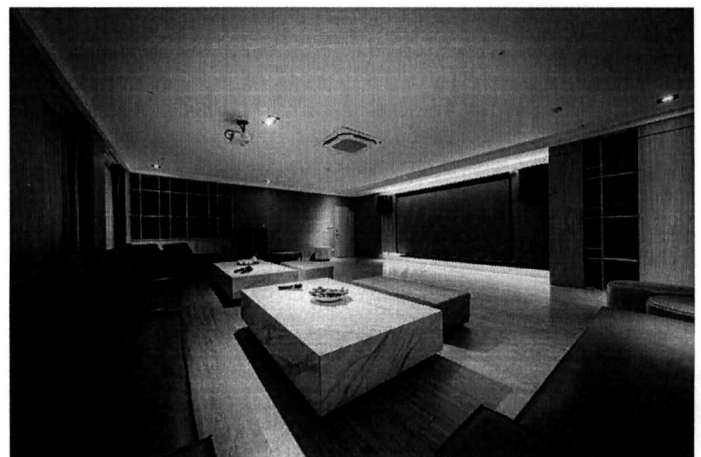
VR/AR 親子遊戲室



VIP ROOM 貴賓廳 1 間(容納 10 位)



KTV 悅音聽 1 間(容納 20 位)



	會議營運項目
<p>小型會議室3間(容納46位)</p>	
<p>中型會議室1間(容納90位)</p>	
<p>U型國際會議廳1間(容納80位)</p>	
<p>國際型會議廳1間(容納180位)</p>	
<p>會議休息室</p>	

餐廳營運項目

自助餐 Buffet



桌菜



主廚特製套餐

無錫嫩排骨套餐



東港櫻花蝦飯湯



日式腐乳雞套餐



素食精緻套餐



【註】以上圖片僅供參考，以現場當季食材為主。